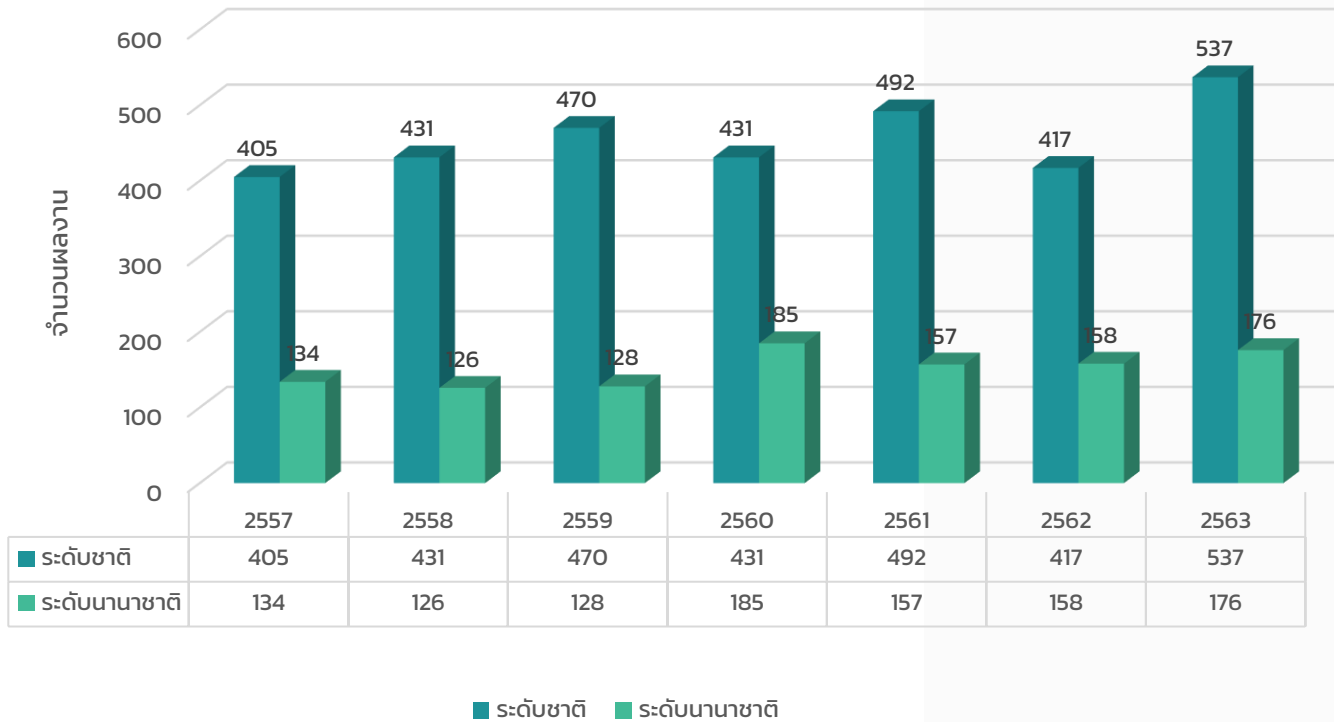




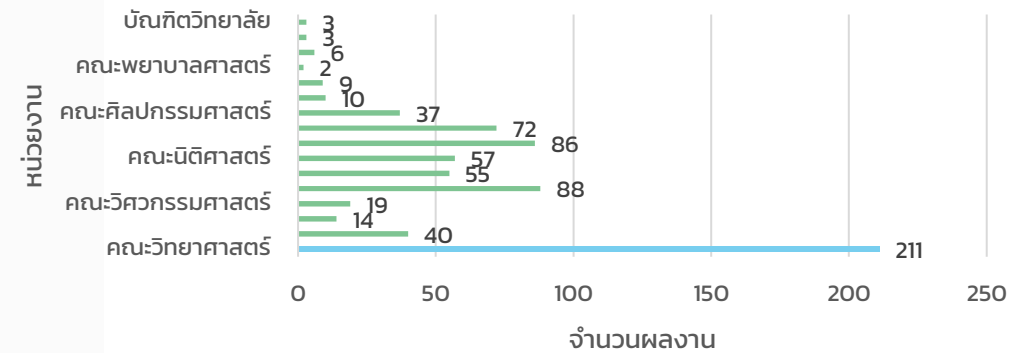
ผลสัมฤทธิ์ย้อนหลัง 3 ปี
ตัวชี้วัดหลัก
ด้านการวิจัยของมหาวิทยาลัย

ตัวชี้วัด	ผลการดำเนินงานย้อนหลัง		ค่าเป้าหมาย 2563	ผลการดำเนินงาน
	2561	2562		
7.1ก-9 ผลงานวิจัยและงานสร้างสรรค์ที่เผยแพร่ในระดับชาติหรือนานาชาติ (TSU05)	ร้อยละ 142.08	ร้อยละ 115.93	ร้อยละ 119	ร้อยละ 142.89
(1) ระดับชาติ	ร้อยละ 109.38	ร้อยละ 84.07	ร้อยละ 86	ร้อยละ 107.62
(2) ระดับนานาชาติ	ร้อยละ 32.71	ร้อยละ 31.85	ร้อยละ 33	ร้อยละ 35.27
7.1ก-10 ผลงานวิจัยและงานสร้างสรรค์ที่อ้างอิงในระดับชาติหรือนานาชาติ (TSU06)	ร้อยละ 22.71	ร้อยละ 44.76	ร้อยละ 46	ร้อยละ 72.55
(1) ระดับชาติ	ร้อยละ 5.62	ร้อยละ 8.06	ร้อยละ 9	ร้อยละ 9.42
(2) ระดับนานาชาติ	ร้อยละ 17.08	ร้อยละ 36.69	ร้อยละ 37	ร้อยละ 63.13
7.1ก-11 ผลงานวิจัยหรืองานสร้างสรรค์ที่ก่อให้เกิดนวัตกรรมสังคม (TSU07)	ร้อยละ 34.58	ร้อยละ 36.89	ร้อยละ 50	ร้อยละ 50.70
7.5ก-8 จำนวนเงินทุนวิจัยจากแหล่งทุนภายนอก (SIU05)	44,458,77 บาท	34,779,407 บาท	45,000,000 บาท	78,204,358.00 บาท

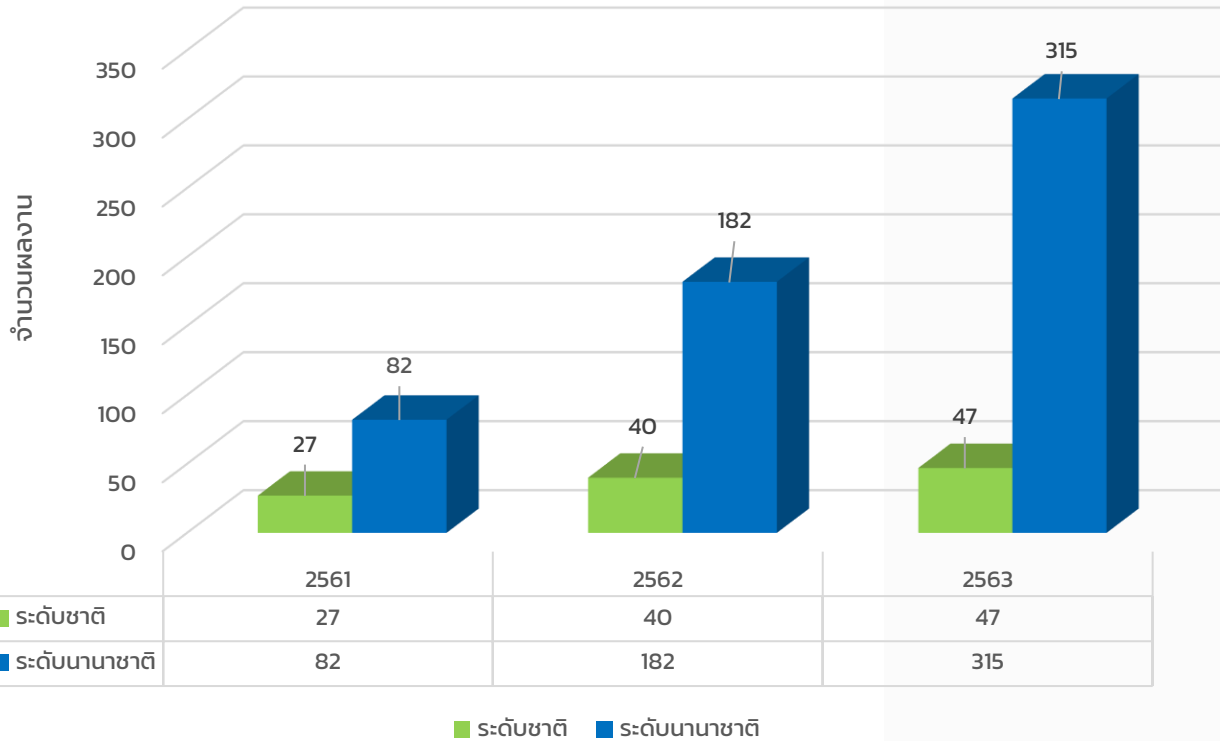
กราฟแสดงผลงานวิจัยหรืองานสร้างสรรค์ของอาจารย์ประจำที่เผยแพร่ระดับชาติ และนานาชาติ
ปีการศึกษา 2563 (ข้อมูลย้อนหลัง 6 ปี)



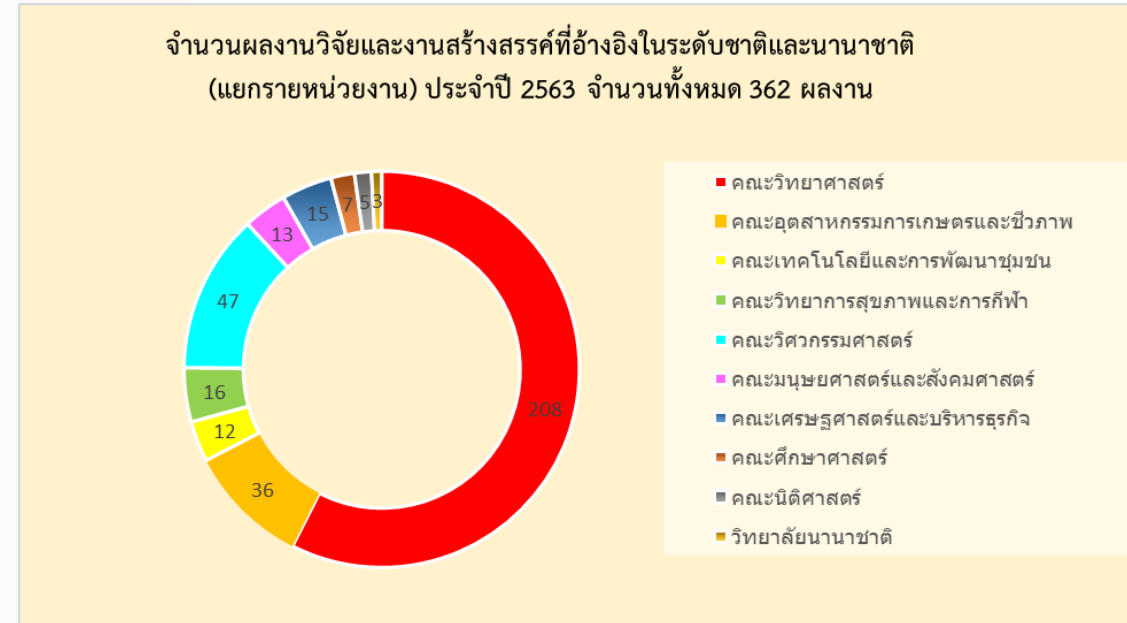
จำนวนผลงานวิจัยและงานสร้างสรรค์ที่เผยแพร่ในระดับชาติและ
นานาชาติ ปีการศึกษา 2563
(แยกรายหน่วยงาน)



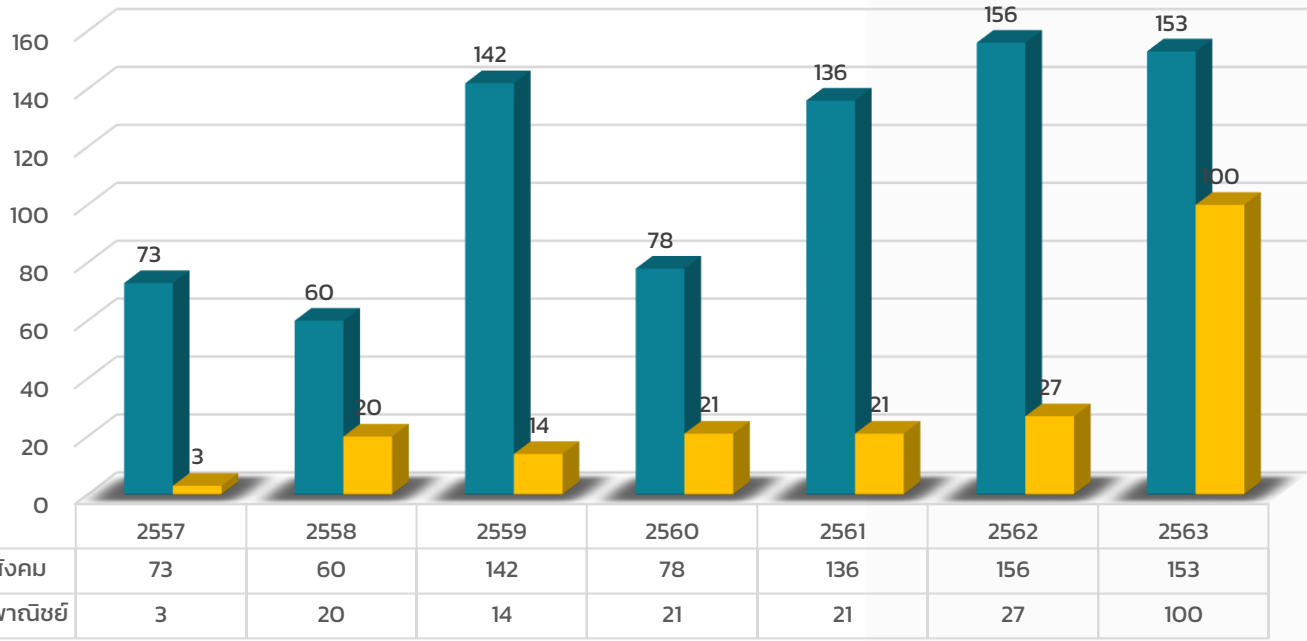
จำนวนผลงานวิจัยและงานสร้างสรรค์ที่อ้างอิงในระดับชาติหรือนานาชาติ (ข้อมูลย้อนหลัง 2 ปี)



จำนวนผลงานวิจัยและงานสร้างสรรค์ที่อ้างอิงในระดับชาติและนานาชาติ (แยกหน่วยงาน) ประจำปี 2563 จำนวนทั้งหมด 362 ผลงาน

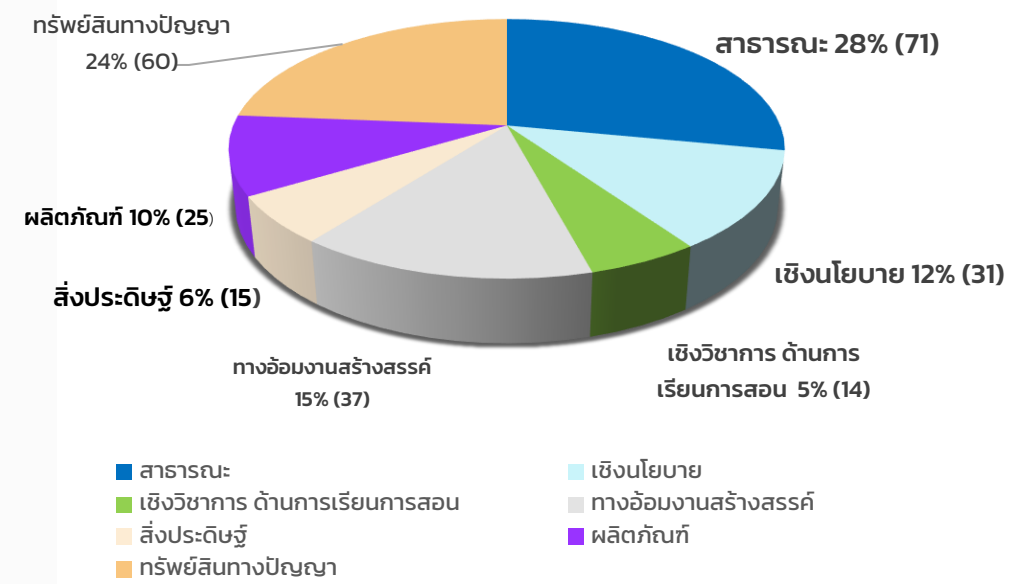


จำนวนผลงานวิจัยและงานสร้างสรรค์ที่ก่อให้เกิดนวัตกรรมสังคม (ข้อมูลย้อนหลัง 6 ปี)



■ เชียงสังคม ■ เชียงพนิชย์

จำนวนผลงานวิจัยและงานสร้างสรรค์ที่ก่อให้เกิดนวัตกรรมสังคม (เชิงสังคมและเชิงพนิชย์) ประจำปี 2563



จำนวนเงินทุนวิจัยจากแหล่งทุนภายนอก

